



- FACILIDADE PARA TRANSPORTE
- DISPENSA FERRAMENTAS PARA MONTAGEM
- CONFECCIONADO EM POLIPROPILENO (PP)
- FÁCIL DE ESTOCAR, PODENDO SER EMPILHADA
- EXCELENTE RESISTÊNCIA A FLEXÃO, MÍNIMA DEFORMAÇÃO
- PODE SER REUTILIZADA POR DIVERSAS VEZES

Mold Fácil - Cubeta Removível

Maior economia e agilidade em relação aos sistemas disponíveis no mercado.

Compatível com as principais alturas de treliças:

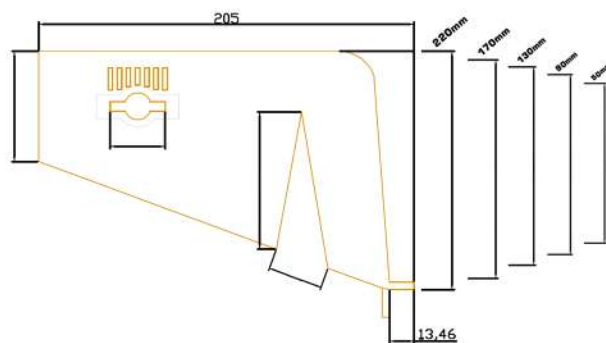
H8 - H12 - H16 - H20 - H25 - H30

VANTAGENS DO MOLD FÁCIL

- Segurança na montagem
- reutilização das peças
- Possibilidade de aumento dos vãos
- Liberdade na criação de layouts
- Ideal para estruturas de edificações comerciais
- Produto 100% reciclado



H8 - H12 - H16 - H20 - H25 - H30



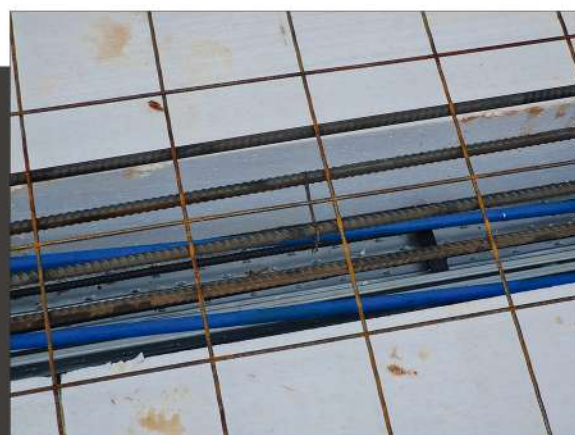
**AGILIDADE
PRATICIDADE E
MAIOR ECONOMIA
PARA SUA OBRA**



Cordalhas

Cordalha engraxada refere-se a um tipo de cabo ou fio feito de vários filamentos de metal, como aço, revestidos com uma camada de graxa ou lubrificante para proteger contra a corrosão e melhorar a flexibilidade.

Esse revestimento lubrificado facilita a manipulação e a instalação da cordalha em diferentes aplicações, como na indústria naval ou na construção civil.



- Resistência à Corrosão
- Facilidade de Manuseio
- Flexibilidade
- Melhor Adesão ao Concreto
- Redução de Custos de Manutenção
- Alta Resistência
- Versatilidade
- Padronização
- Sustentabilidade